

CBX Euro Treffen 2012 in Dänemark

16. – 19. Aug.



Das treffen geht von Donnerstag bis Sonntag. Platz Besitzer und Veranstalter ist Humle MC Club. Der Platz kann die ganze Woche benutzt werden, WCs und dusche sind offen.

Pries für das treffen 200,- DKr Incl. 2012 T-shirt.

Für die Handy Schrauber steht eine Werkstatt zur Verfügung.

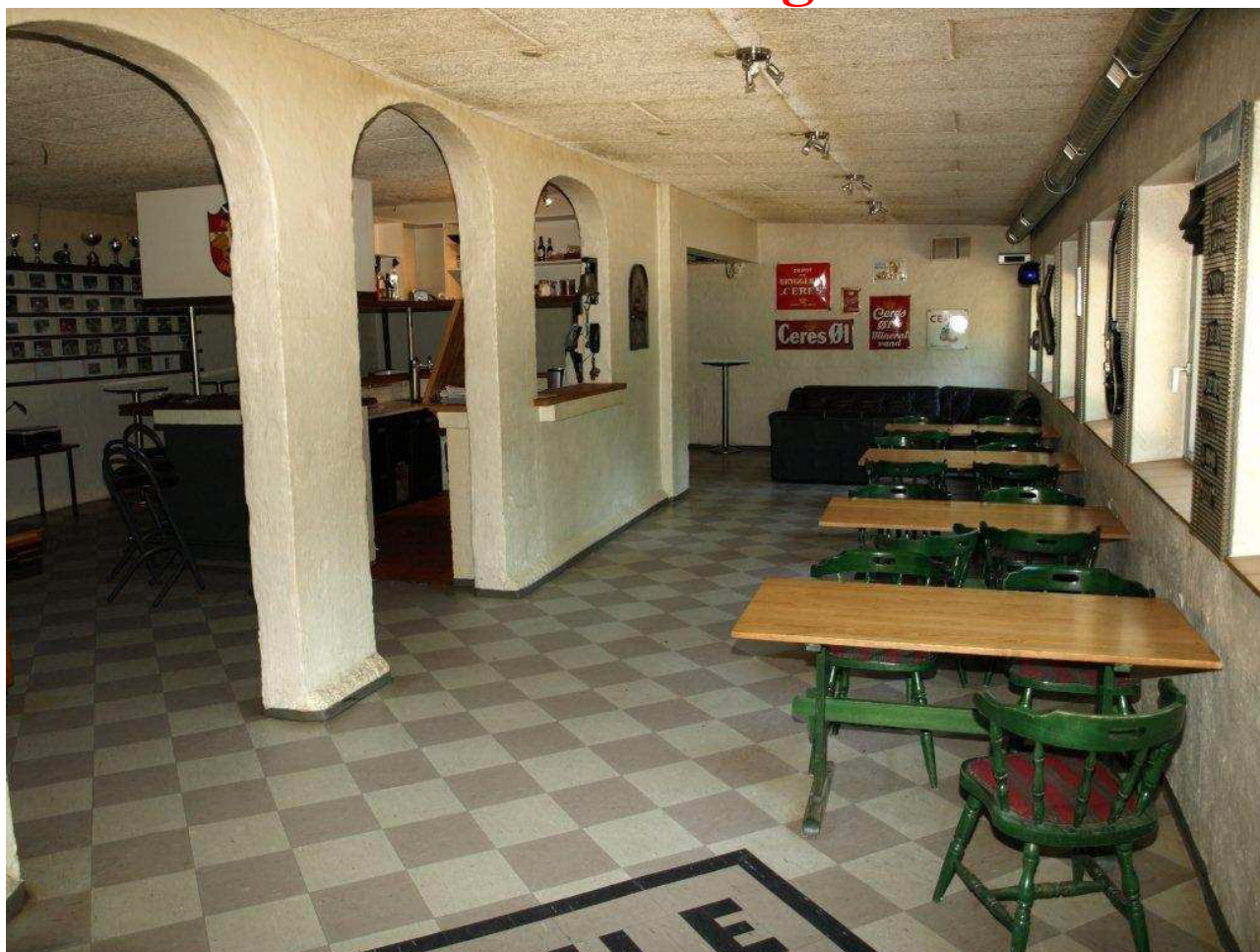
Prise.

Donnerstage:	18:00 – 20:00	Grill mit Salat und Brot.	50,- Dkr
Freitag:	08:00 – 10:00	Frühstück	30,- DKr
	12:00 – 14:00	Mittagsbrot	30,- DKr
	18:00 – 20:00	Abendessen, Schinken mit Zubehör. Live band " Soul Meeting "	50,- DKr
Samstag:	08:00 – 10:00	Frühstück	30,- DKr
	10:00 – 11:30	Aus rid	
	12:00 – 14:00	Mittagsbrot	30,- DKr
	18:00 – 20:00	Abendessen, Roast beef / Eis	60,- Dkr
Sonntag:	07:00 – 10:00	Frühstück	30,- Dkr

Das ganze essen ist handgemacht und vor Ort hergestellt, auch das Eis. !!!!!

CBX Euro Treffen 2012 in Dänemark

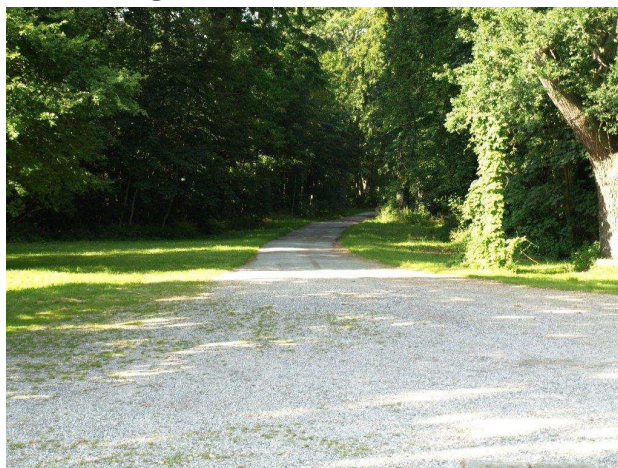
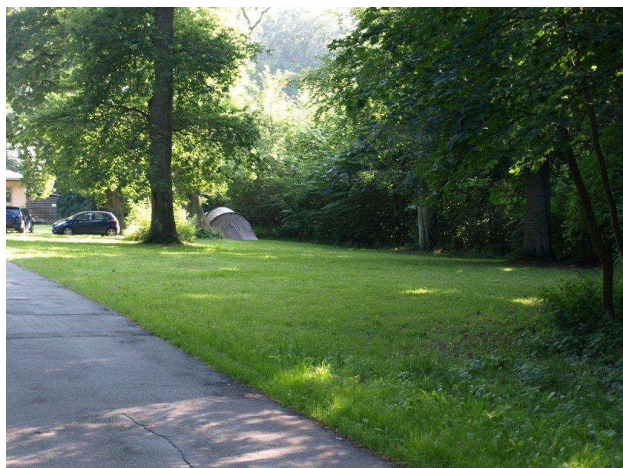
16. – 19. Aug.



Bar Preise:	Flaschen Bier, 0,33 ltr	12,- Dkr
	Fass Bier, 0,4 ltr.	18,- Dkr
	Spirituosen, 2 CL.	12,- Dkr
	Sprudel, 0,25 ltr.	12,- Dkr
	Wasser, 0,5 ltr	6,- Dkr
	Rot- / Weiss Wein	75,- Dkr

Die bar ist 24 Stunden lang geöffnet von Donnerstag bis Sonntag Mittag.

Kredit Card und Euro werden angenommen.



CBX Euro Treffen 2012 in Dänemark

16. – 19. Aug.

Für Die die nicht den Platz fürs zelten gebrauchen wollen, können wir folgende Übernachtung Möglichkeiten empfehlen.

Abs. / km.	Name	Adr.
2,2	Hotel Ebeltoft Strand +45 86 34 33 00	Ndr. Strandvej 3, 8400 Ebeltoft
2	Hotel Ebeltoft +45 86 34 10 90	Adelgade 44, 8400 Ebeltoft
3,4	Ebeltoft Park Hotel +45 86 34 32 22	Vibæk Strandvej 4, 8400 Ebeltoft
1,8	Danhostel Ebeltoft (vandrehjem) +45 86 34 20 53	Egedalsvej 5, 8400 Ebeltoft
0,4	B & B +45 22 20 81 29	Villadsgyde 3, 8400 Ebeltoft
1	B & B +45 86 34 54 00	Skansebakken 13, 8400 Ebeltoft

Mehre <http://www.bed-and-breakfast-i-danmark.dk/bed-and-breakfast-i-ebeltoft.asp>

Alle Reservierung und absprachen müssen privat gemacht werden und sind deshalb nicht ein Teil des treffen,